

# 消 防 団 編



# 筑紫野市

## 1. 歴代消防団長

(令和5年12月31日現在)

歴代	氏名	就任年月日	退任年月日
初代	山内 節次郎	昭和30年 4月 1日	昭和34年 3月31日
二代	古賀 金三郎	昭和34年 4月 1日	昭和39年 3月31日
三代	宮本 弥三郎	昭和39年 4月 1日	昭和43年 3月31日
四代	大西 茂樹	昭和43年 4月 1日	昭和59年 8月21日
五代	松尾 正次	昭和59年11月 1日	平成 5年 3月31日
六代	長野 正義	平成 5年 4月 1日	平成 5年11月20日
七代	畠添 重信	平成 5年12月 1日	平成 7年 3月18日
八代	山口 邦光	平成 7年 4月 1日	平成12年 3月31日
九代	萩尾 勝美	平成12年 4月 1日	平成20年 3月31日
十代	平山 弥榮	平成20年 4月 1日	平成30年 3月31日
十一代	山崎 博	平成30年 4月 1日	現在に至る

## 2. 消防団員の階級別定員数 (条例定員数)

(令和5年12月31日現在)

区分	団長	副団長	分団長	副分団長	部長	班長	団員	計
本部	1	2	-	-	-	-	1	4
分団	-	-	8	8	10	63	248	337
計	1	2	8	8	10	63	249	341

## 3. 消防団員階級別実員数

(令和5年12月31日現在)

区分	団本部	本部分団	二日市分団	二日市東分団	山口分団	筑紫分団	筑紫南分団	山家分団	御笠分団	計
団長	1	-	-	-	-	-	-	-	-	1
副団長	2	-	-	-	-	-	-	-	-	2
分団長	-	1	1	1	1	1	1	1	1	8
副分団長	-	1	1	1	1	1	1	1	1	8
部長	-	1	2	2	1	1	1	1	1	10
班長	-	2	6	7	15	7	7	6	8	58
団員	-	6	22	15	46	23	32	30	32	206
計	3	11	32	26	64	33	42	39	43	293

## 4. 消防団員年齢及び勤続年数

(令和5年12月31日現在)

区分	団長	副団長	分団長	副分団長	部長	班長	団員
団員数	1	2	8	8	10	58	206
平均年齢	67.0	57.5	52.5	50.6	45.7	44.7	41.1
平均勤続年数	32.0	34.5	22.4	18.5	18.5	13.7	8.9

## 5. 消防団機械台数

(令和5年12月31日現在)

種別	消防ポンプ自動車	小型動力ポンプ付軽積載車	指令車	小型動力ポンプ	計
台数	9	3	3(広報車1台含む)	27	42

## 6. 消防団機械配置状況

(令和5年12月31日現在)

区分	消防ポンプ自動車	小型動力ポンプ付軽積載車	指令車	小型動力ポンプ	計
団本部	-	-	2	2	4
本部分団	-	-	1(広報車)	-	1
二日市分団	2	-	-	-	2
二日市東分団	2	-	-	-	2
山口分団	1	1	-	3	5
筑紫分団	1	-	-	6	7
筑紫南分団	1	-	-	3	4
山家分団	1	1	-	2	4
御笠分団	1	1	-	11	13
計	9	3	3	27	42

## 7. 消防団機械の車齢

(令和5年12月31日現在)

区分	12年以上	11年	10年	9年	8年	7年	6年	5年	4年	3年	2年	1年	1年未満	計
消防ポンプ自動車	2	1	1	1	1	1	1	-	-	-	-	1	-	9
小型動力ポンプ付軽積載車	3	-	-	-	-	-	-	-	-	-	-	-	-	3
指令車	2	-	-	-	-	-	-	-	-	1	-	-	-	3
小型動力ポンプ	26	-	-	-	-	-	-	-	-	1	-	-	-	27
計	33	1	1	1	1	1	1	-	-	2	-	1	-	42

## 8. 消防団現有消防自動車

(令和5年12月31日現在)

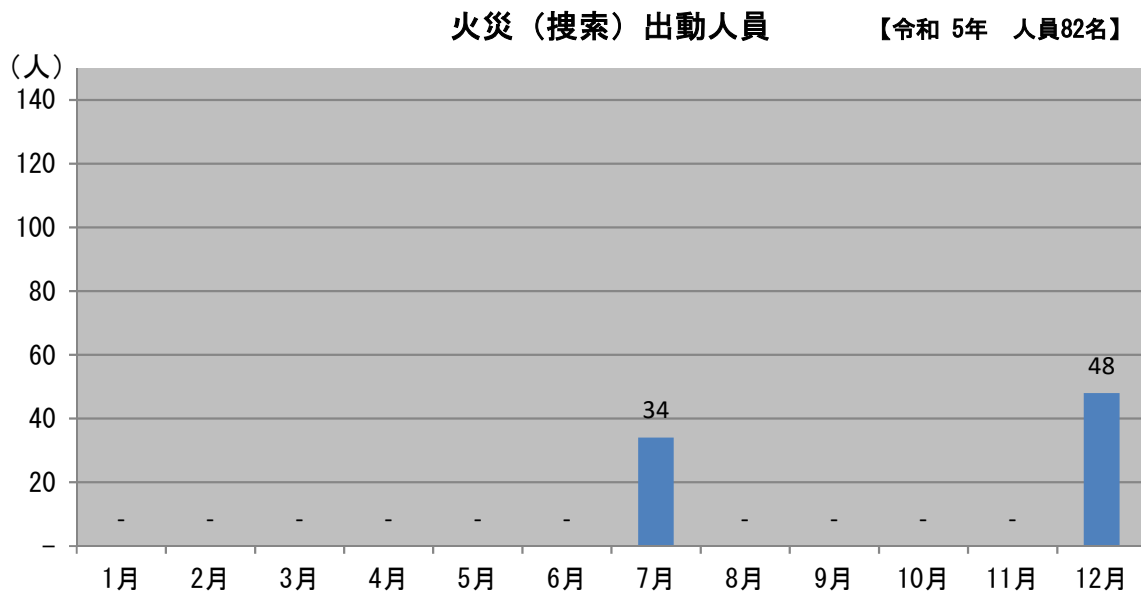
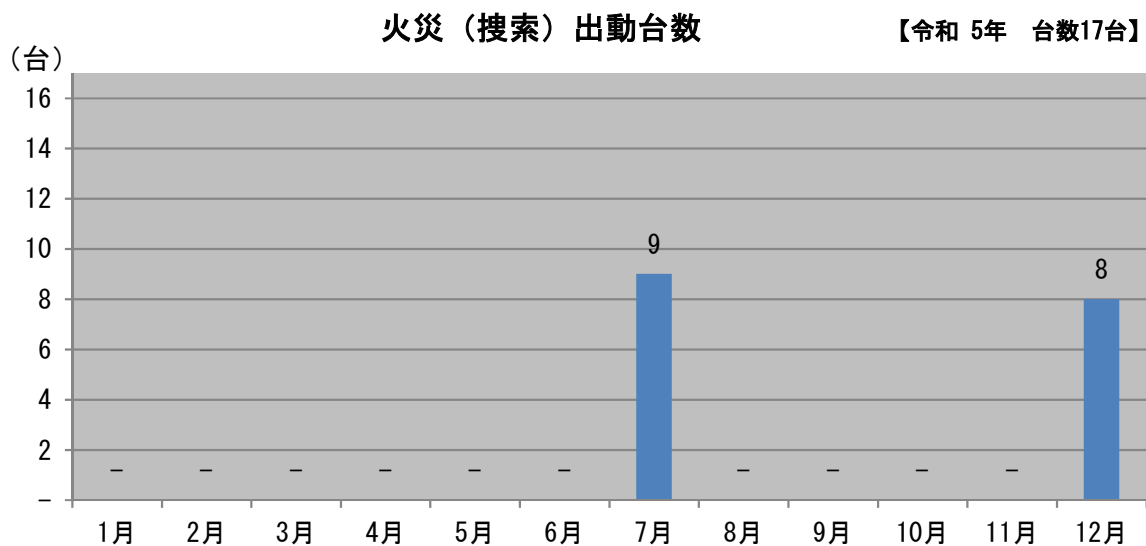
車名	年式	種別	型式	使用年数	購入年月日
指揮広報車	平成 13	指揮広報車	ステーションワゴン	21	平成13年12月13日
指揮広報車	令和 2	救助用資機材・小型動力ポンプ搭載多機能車	普通車	3	令和 2年 3月16日
1号車	平成 22	消防ポンプ自動車	CD-I型	12	平成22年 4月27日
2号車	平成 23	消防ポンプ自動車	CD-I型	11	平成23年 3月16日
3号車	平成 26	消防ポンプ自動車	CD-I型	8	平成26年 2月27日
4号車	平成 10	消防ポンプ自動車	CD-I型	24	平成10年11月 4日
5号車	平成 25	消防ポンプ自動車	CD-I型	9	平成25年 3月23日
6号車	平成 27	消防ポンプ自動車	CD-I型	7	平成27年 3月24日
7号車	令和 4	消防ポンプ自動車	CD-I型	2	令和4年 3月30日
8号車	平成 28	消防ポンプ自動車	CD-I型	6	平成28年 3月31日
9号車	平成 24	消防ポンプ自動車	CD-I型	10	平成24年 3月30日
本導寺班積載車	平成 11	小型動力ポンプ付積載車	軽積載車	23	平成12年 1月20日
山家1区班積載車	平成 12	小型動力ポンプ付積載車	軽積載車	22	平成13年 2月 9日
平等寺班積載車	平成 13	小型動力ポンプ付積載車	軽積載車	21	平成13年11月27日
広報車	平成 23	広報車	軽自動車	11	平成23年 8月22日

## 9. 消防団員報酬及び諸手当

(令和5年度)

区分	階 級	金 額	備 考
団    員	団 長	270,000円	年 間
	副 団 長	178,000円	年 間
	分 団 長	79,000円	年 間
	副 分 団 長	66,000円	年 間
	部 長	34,000円	年 間
	班 長	30,000円	年 間
	団 員	29,000円	年 間
機関員 手 当	水槽付消防ポンプ自動車	62,000円	年 間
	消防ポンプ自動車	45,000円	年 間
費用弁償	訓練・警戒・出勤手当	2,200円	1 回 毎

## 10. 火災（捜索）出動台数及び人員



# 太 宰 府 市

## 1. 歴代消防団長

(令和5年12月31日現在)

歴 代	氏 名	就任年月日	退任年月日
初 代	米 原 与十郎	昭和30年 4月 1日	昭和31年 3月31日
二 代	有 岡 栄三郎	昭和31年 4月 1日	昭和31年11月30日
三 代	中 嶋 香	昭和31年12月 1日	昭和37年 3月31日
四 代	森 岡 二 徳	昭和37年 4月 1日	昭和39年 3月31日
五 代	楠 林 政 勝	昭和39年 4月 1日	昭和41年 3月31日
六 代	鬼 木 定 樹	昭和41年 4月 1日	昭和43年 3月31日
七 代	平 山 秀 俊	昭和43年 4月 1日	昭和45年 3月31日
八 代	松 田 豊 彦	昭和45年 4月 1日	昭和49年 3月31日
九 代	武 藤 政 久	昭和49年 4月 1日	昭和59年 3月31日
十 代	高 原 豊	昭和59年 4月 1日	平成 8年 3月31日
十 一 代	中 島 喜代勝	平成 8年 4月 1日	平成16年 3月31日
十 二 代	中 村 辰 美	平成 16年 4月1日	令和 4年 3月31日
十 三 代	大 庭 寿	令和 4年 4月1日	現在に至る

## 2. 消防団員の階級別定員数 (条例定員数)

(令和5年12月31日現在)

区 分	団 長	副団長	分団長	副分団長	部 長	班 長	団 員	計
本 部	1	2	-	-	1	3	11	18
分 団	-	-	3	3	15	45	166	232
計	1	2	3	3	16	48	177	250

## 3. 消防団員階級別実員数

(令和5年12月31日現在)

区 分	本 部	本部分団	第一分団	第二分団	計
団 長	1	-	-	-	1
副 団 長	2	-	-	-	2
分 団 長	-	1	1	1	3
副 分 団 長	-	1	1	1	3
部 長	1	5	5	5	16
班 長	3	15	15	14	47
団 員	7	57	56	37	157
計	14	79	78	58	229

## 4. 消防団員年齢及び勤続年数

(令和5年12月31日現在)

区 分	団 長	副団長	分団長	副分団長	部 長	班 長	団 員
団 員 数	1	2	3	3	16	47	157
平均年齢	63.0	55.5	48.7	49.3	41.6	36.9	38.7
平均勤続年数	43.8	29.8	21.5	24.8	14.6	10.7	11.3

## 5. 消防団機械台数

(令和5年12月31日現在)

種 別	消防ポンプ 自 動 車	小型動力ポンプ 付積載車	指 令 車	計
台 数	5	11	2 (広報車1台含む)	18

## 6. 消防団機械配置状況

(令和5年12月31日現在)

区 分	消防ポンプ 自 動 車	小型動力ポンプ 付積載車	指 令 車	計
本 部	-	-	2 (広報車1台含む)	2
本部分団	3	3	-	6
第一分団	1	4	-	5
第二分団	1	4	-	5
計	5	11	2	18

## 7. 消防団機械の車齢

(令和5年12月31日現在)

区 分	12年 以上	11年	10年	9年	8年	7年	6年	5年	4年	3年	2年	1年	1年 未満	計
指 令 車	-	-	-	-	-	-	-	-	-	-	1	-	1	2
消防ポンプ 自 動 車	3	-	-	1	-	-	-	-	-	-	-	-	1	5
小型動力ポン プ付積載車	4	-	-	-	1	-	2	2	1	1	-	-	-	11
計	7	-	-	1	1	-	2	2	1	1	1	-	2	18

## 8. 消防団現有消防自動車

(令和5年12月31日現在)

車 名	年 式	種 別	型 式	使用 年数	購 入 年 月 日
指令車	令和 5	指令車	ステーションワゴン	1	令和 5 年 8 月 24 日
広報車	令和 4	広報車	軽自動車	2	令和 4 年 12 月 23 日
本部自	平成 27	救助資機材・小型動力ポンプ搭載多機能車	ワゴン	8	平成 27 年 3 月 23 日
本部自	令和 5	消防ポンプ自動車	CD-I 型	1	令和 5 年 11 月 7 日
第 1 自	平成 21	消防ポンプ自動車	CD-I 型	14	平成 21 年 11 月 12 日
第 3 自	平成 17	消防ポンプ自動車	CD-I 型	18	平成 17 年 11 月 9 日
本-4・5	平成 18	小型動力ポンプ付積載車	積載車	17	平成 18 年 11 月 7 日
本-6	令和 元	小型動力ポンプ付積載車	積載車	4	令和 元 年 12 月 16 日
第 2 自	平成 18	消防ポンプ自動車	CD-I 型	17	平成 18 年 11 月 7 日
1-2	平成 29	小型動力ポンプ付積載車	積載車	6	平成 29 年 3 月 3 日
1-3	平成 30	小型動力ポンプ付積載車	積載車	5	平成 30 年 11 月 27 日
1-4	平成 15	小型動力ポンプ付積載車	積載車	19	平成 16 年 3 月 24 日
1-5	平成 29	小型動力ポンプ付積載車	積載車	6	平成 29 年 12 月 5 日
2-1	令和 2	小型動力ポンプ付積載車	積載車	3	令和 2 年 12 月 18 日
2-2	平成 21	小型動力ポンプ付積載車	積載車	14	平成 21 年 11 月 13 日
2-7	平成 17	小型動力ポンプ付積載車	積載車	18	平成 17 年 11 月 9 日
2-8	平成 26	消防ポンプ自動車	CD-I 型	9	平成 26 年 3 月 6 日
2-9	平成 30	小型動力ポンプ付積載車	積載車	5	平成 30 年 11 月 30 日

## 9. 消防団員報酬及び諸手当

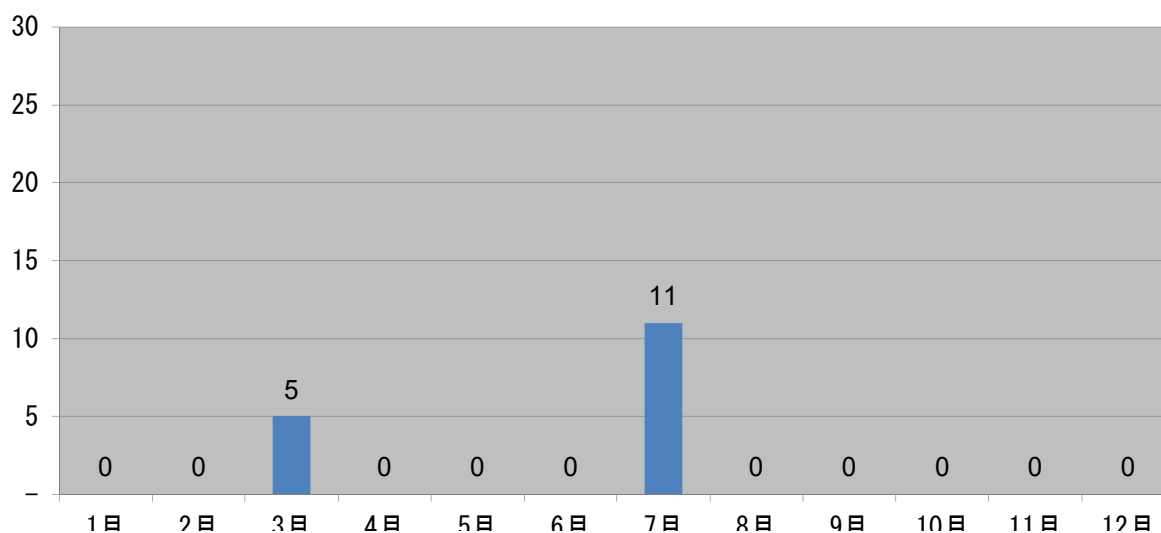
(令和5年度)

区分	階 級	金 額	備 考
団     員	団 長	200,000円	年 間
	副 団 長	130,000円	年 間
	分 団 長	70,000円	年 間
	副 分 団 長	58,000円	年 間
	部 長	34,000円	年 間
	班 長	30,000円	年 間
	団 員	29,000円	年 間
出動報酬	風水害・地震・火災等	3,000円	1 回 毎
	行方不明者捜索等	2,000円	1 回 毎
費用弁償	訓練・警戒・出勤手当	2,200円	1 回 毎

## 10. 火災（捜索）出動台数及び人員

火災（捜索）出動台数

【令和5年 台数16台】



火災（捜索）出動人員

【令和5年 人員71名】

