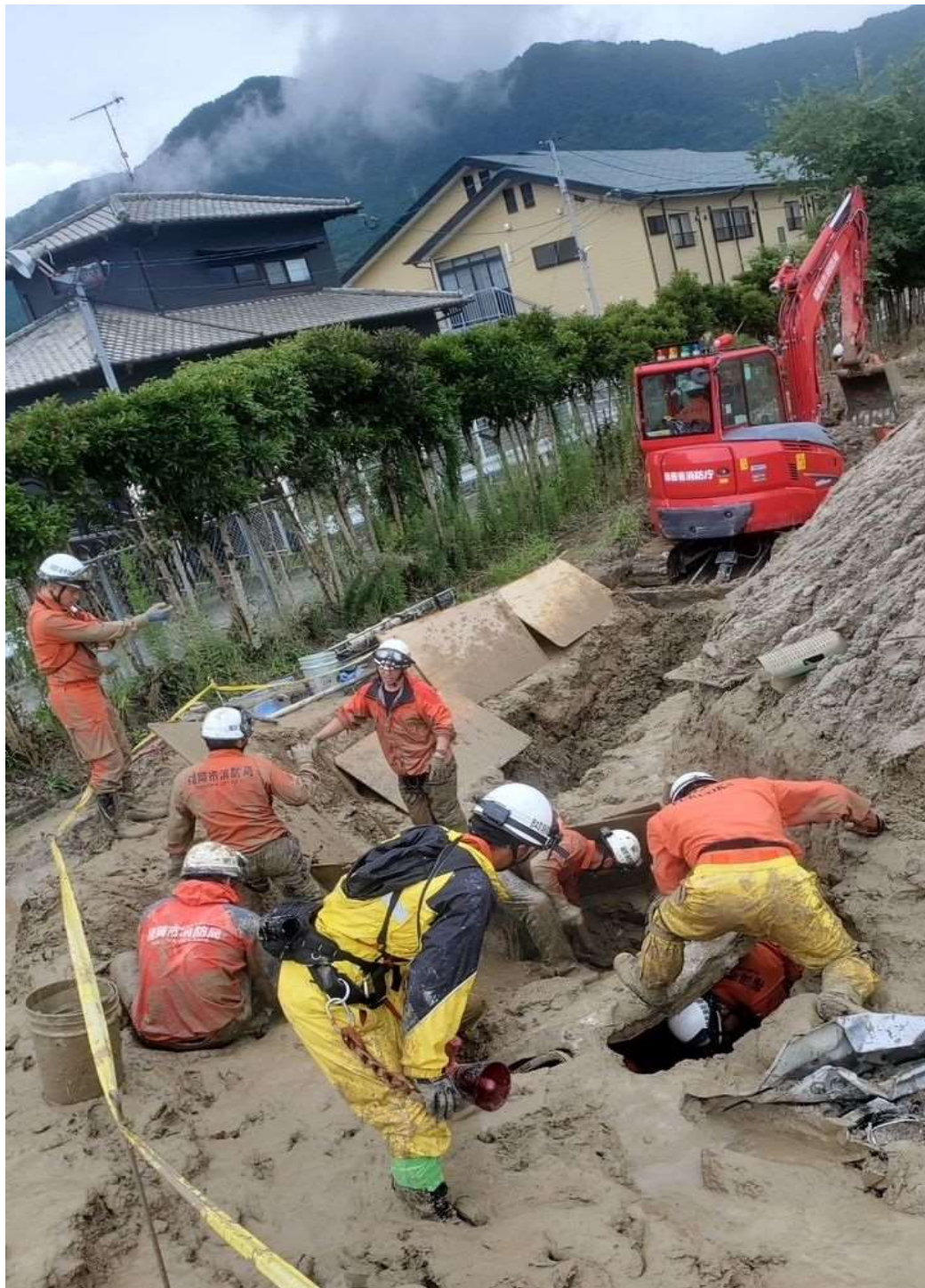


救 助 統 計

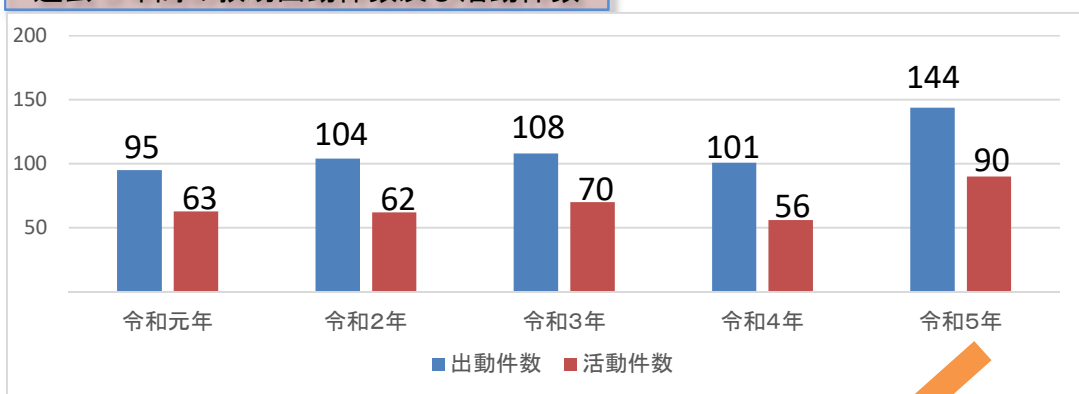


1. 救助業務の現況

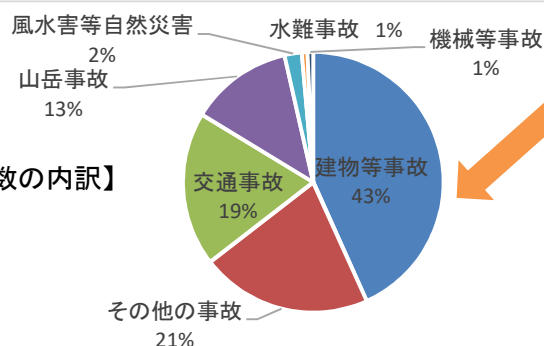
令和5年中の救助出動件数は144件で、そのうち活動件数は90件、救助人員は96人で前年と比較すると、出動件数は43件増、活動件数は34件増となっており、救助人員についても34人増となっています。出動件数の主な内訳は、建物等事故が61件（全体の約43%、前年比+15件）、その他の事故が48件（全体の約30%、前年比+16件）、交通事故が27件（全体の約19%、前年比+7件となっています。交通事故による救助事案は、自動車の安全性能が格段に向上したことや、ハイブリッド車及び電気自動車の急速な普及により、交通事故も複雑多様化しています。また、管内は主要幹線道路も多く、県下有数の交通事故が多く発生する交差点を有しており、今後も重大な交通事故が発生する恐れがあります。山岳救助件数（事故種別はその他の事故に含まれる）は18件（全体の約13%）であり、近年の登山ブームにより、特に宝満山へ多くの登山者が訪れています。更には、難コースへチャレンジする登山者の増加も見られ、登山中の転倒、滑落による救助要請も多く発生しています。今後も、登山客に対して山岳事故防止の広報を行い、山岳事故防止に努めていきます。

近年、日本各地で様々な火災や自然災害が発生しており、管内においても大規模な火災や自然災害が発生することが予測されるだけでなく、危険物流出やテロなど特殊災害に対する救助体制強化が今後の課題と言えます。そこで、救助隊員の更なる資質・対応力の向上を図るため、各種活動マニュアルの作成をはじめ、活動資器材の開発、効果的な訓練の研鑽などを行っています。

過去5年間の救助出動件数及び活動件数



【令和5年出動件数の内訳】



令和5年他機関等連携訓練

| | | | |
|-------------------------|----|------------|----|
| ○福岡市消防局 | 1回 | ○久留米広域消防本部 | 1回 |
| ○春日・大野城・那珂川 消防組合消防本部 | 1回 | ○糸島市消防本部 | 1回 |

2. 事故種別救助活動状況

(令和5年)

| 事故種別 | | 火 災 | | 交 通 事 故 | 水 難 事 故 | 自 然 災 害 | 事 機 械 等 に よ る 故 る | 事 建 物 等 に よ る 故 る | 事 ガ ス 及 び 酸 欠 故 | 爆 発 事 故 | そ の 他 の 事 故 | 合 計 |
|---------|----------------------------|--------|------------------|------------------|------------------|------------------|---|---|--------------------------------------|------------------|----------------------------|--------|
| | | 建 物 | 建 物 以 外 | | | | | | | | | |
| 出 動 件 数 | | 1 | - | 27 | 1 | 3 | 1 | 61 | 2 | - | 48 | 144 |
| 活 動 件 数 | | 1 | - | 15 | - | 2 | - | 45 | 2 | - | 25 | 90 |
| 救 助 人 員 | | 1 | - | 26 | - | 1 | - | 41 | 2 | - | 25 | 96 |
| 搬送車両の内訳 | 救 急 自 動 車 | - | - | 16 | - | - | - | 26 | 1 | - | 15 | 58 |
| | ヘリコプター | - | - | - | - | - | - | - | - | - | 4 | 4 |
| | 消 防 機 関 の そ の 他 の 車 両 等 | - | - | - | - | - | - | - | - | - | - | - |
| | 消 防 機 関 以 外 の 車 両 等 | - | - | - | - | - | - | - | - | - | - | - |
| | 合 計 | - | - | 16 | - | - | - | 26 | 1 | - | 19 | 62 |

3. 事故種別・発生場所別出動状況

(令和5年)

| 事故種別 | | 火 災 | | 交 通 事 故 | 水 難 事 故 | 自 然 災 害 | 事 機 械 等 に よ る 故 る | 事 建 物 等 に よ る 故 る | 事 ガ ス 及 び 酸 欠 故 | 爆 発 事 故 | そ の 他 の 事 故 | 合 計 |
|-------|-------------|-------------|------------------|------------------|------------------|------------------|---|---|--------------------------------------|------------------|----------------------------|--------|
| | | 建 物 | 建 物 以 外 | | | | | | | | | |
| 屋 内 | 住 居 | 1 | - | - | - | - | - | 59 | - | - | 12 | 72 |
| | そ の 他 の 屋 内 | - | - | - | - | - | 1 | 1 | - | - | - | 2 |
| 屋 外 | 道 路 | 高 速 自 動 車 道 | - | - | 4 | - | - | - | - | - | - | 4 |
| | | そ の 他 の 道 路 | - | - | 18 | - | 2 | - | - | - | - | 3 |
| | 内 水 面 | - | - | - | 1 | 1 | - | - | - | - | 1 | 3 |
| | 外 水 面 | - | - | - | - | - | - | - | - | - | - | - |
| | 山 岳 | - | - | 1 | - | - | - | - | - | - | 18 | 19 |
| | そ の 他 の 屋 外 | - | - | 4 | - | - | - | 1 | 2 | - | 12 | 19 |
| 地 下 | - | - | - | - | - | - | - | - | - | - | - | - |
| そ の 他 | - | - | - | - | - | - | - | - | - | - | 2 | 2 |
| 計 | | 1 | - | 27 | 1 | 3 | 1 | 61 | 2 | - | 48 | 144 |

4. 事故種別・発生場所別救助活動状況

(令和5年)

| 事故種別 発生場所 | | 火 災 | | 交 通 事 故 | 水 難 事 故 | 自 然 災 害 | よ 機 る 械 事 等 故 に | よ 建 る 物 事 等 故 に | 酸 ガ 欠 ス 事 及 故 び | 爆 発 事 故 | 事 所 の 他 の 故 | 合 計 | | | |
|--------------|----------------------------|------------|------------|------------|------------|------------|--------------------------|--------------------------|--------------------------|------------|-------------------|------------|------------|------------|------------|
| | | 建 物 | 以 建 外 物 | | | | | | | | | 活 動 件 数 | 救 助 人 員 | 活 動 件 数 | 救 助 人 員 |
| | | 活 動 件 数 | 救 助 人 員 | 活 動 件 数 | 救 助 人 員 | 活 動 件 数 | 救 助 人 員 | 活 動 件 数 | 救 助 人 員 | 活 動 件 数 | 救 助 人 員 | 活 動 件 数 | 救 助 人 員 | 活 動 件 数 | 救 助 人 員 |
| 屋 内 | 住 居 | 1 | 1 | - | - | - | - | - | - | - | - | 2 | 1 | 47 | 42 |
| | そ の 他 の 屋 内 | - | - | - | - | - | - | - | - | - | - | - | - | 1 | 1 |
| 屋 外 | 道 路 | - | - | - | - | - | - | - | - | - | - | - | - | 1 | 1 |
| | 高 速 自 動 車 道 そ の 他 の 道 路 | - | - | - | - | 1 | 1 | - | - | - | - | 2 | 2 | 14 | 16 |
| 外 山 | 内 水 面 | - | - | - | - | - | - | 1 | - | - | - | - | - | 1 | 1 |
| | 外 水 面 | - | - | - | - | - | - | - | - | - | - | - | - | - | - |
| 地 下 | 山 岳 | - | - | - | - | 1 | 1 | - | - | - | - | - | - | 15 | 16 |
| | そ の 他 の 屋 外 | - | - | - | - | 2 | 11 | - | - | - | - | 2 | 2 | 5 | 5 |
| そ の 他 | 計 | - | - | - | - | - | - | - | - | - | - | - | - | - | - |
| 計 | | 1 | 1 | - | - | 15 | 26 | - | - | 2 | 1 | - | - | 45 | 41 |

5. 事故種別・出動人員・活動人員状況

(令和5年)

| 事故種別 区 分 | | 火 災 | | 交 通 事 故 | 水 難 事 故 | 自 然 災 害 | よ 機 る 械 事 等 故 に | よ 建 る 物 事 等 故 に | 酸 ガ 欠 ス 事 及 故 び | 爆 発 事 故 | 事 所 の 他 の 故 | 合 計 | |
|-------------|-------------|-----|------------|------------|------------|------------|--------------------------|--------------------------|--------------------------|------------|-------------------|------------|------------|
| | | 建 物 | 以 建 外 物 | | | | | | | | | 活 動 件 数 | 救 助 人 員 |
| 出 動 人 員 | 専 任 救 助 隊 員 | 3 | - | 93 | 2 | 8 | 3 | 90 | 6 | - | 132 | 337 | |
| | 兼 任 救 助 隊 員 | - | - | - | - | - | - | - | - | - | - | - | |
| | 消 防 隊 員 | 19 | - | 237 | 15 | 7 | 6 | 150 | 15 | - | 197 | 646 | |
| | 救 急 隊 員 | 3 | - | 99 | 3 | 7 | 3 | 172 | 6 | - | 135 | 428 | |
| | 消 防 団 員 | - | - | - | - | - | - | - | - | - | - | - | |
| | 計 | 25 | - | 429 | 20 | 22 | 12 | 412 | 27 | - | 464 | 1,411 | |
| 活 動 人 員 | 専 任 救 助 隊 員 | 3 | - | 38 | - | 4 | - | 49 | 3 | - | 76 | 173 | |
| | 兼 任 救 助 隊 員 | - | - | - | - | - | - | - | - | - | - | - | |
| | 消 防 隊 員 | 19 | - | 115 | - | 5 | - | 98 | 15 | - | 106 | 358 | |
| | 救 急 隊 員 | 3 | - | 54 | - | 3 | - | 121 | 6 | - | 69 | 256 | |
| | 消 防 団 員 | - | - | - | - | - | - | - | - | - | - | - | |
| | 計 | 25 | - | 207 | - | 12 | - | 268 | 24 | - | 251 | 787 | |