

# 消 防 団 編

*VOLUNTEER FIRECORP*



# 筑紫野市

## 1 歴代消防団長

(平成 23 年 12 月 31 日現在)

歴代	氏名	就任年月日	退任年月日
初代	山内 節次郎	昭和 30 年 3 月 1 日	昭和 34 年 3 月 31 日
二代	古賀 金三郎	昭和 34 年 4 月 1 日	昭和 39 年 3 月 31 日
三代	宮本 弥三郎	昭和 39 年 4 月 1 日	昭和 43 年 3 月 31 日
四代	大西 茂樹	昭和 43 年 4 月 1 日	昭和 59 年 8 月 21 日
五代	松尾 正次	昭和 59 年 11 月 1 日	平成 5 年 3 月 31 日
六代	長野 正義	平成 5 年 4 月 1 日	平成 5 年 11 月 20 日
七代	畠添 重信	平成 5 年 12 月 1 日	平成 7 年 3 月 18 日
八代	山口 邦光	平成 7 年 4 月 1 日	平成 12 年 3 月 31 日
九代	萩尾 勝美	平成 12 年 4 月 1 日	平成 20 年 3 月 31 日
十代	平山 弥榮	平成 20 年 4 月 1 日	現在に至る

## 2 消防団員の階級別定員数 (条例定員数)

(平成 23 年 12 月 31 日現在)

区分	団長	副団長	分団長	副分団長	部長	班長	団員	計
本部	1	2						3
分団			5	5	9	63	256	338
計	1	2	5	5	9	63	256	341

## 3 消防団員階級別実員数

(平成 23 年 12 月 31 日現在)

区分	団本部	二日市分団	山口分団	筑紫分団	山家分団	御笠分団	計
団長	1						1
副団長	2						2
分団長		1	1	1	1	1	5
副分団長		1	1	1	1	1	5
部長		3	2	2	1	1	9
班長		12	12	17	7	15	63
団員	16	24	48	67	32	64	251
計	19	41	64	88	42	82	336

## 4 消防団員年齢及び勤続年数

(平成 23 年 12 月 31 日現在)

区分	団長	副団長	分団長	副分団長	部長	班長	団員
団員数	1	2	5	5	9	63	251
平均年齢	62	54.5	50.2	48.8	47.8	40.3	37.8
平均勤続年数	42	22.5	25.4	19.4	17.3	10.2	6.7

### 5 消防団機械台数

(平成23年12月31日現在)

種 別	消防ポンプ自動車	小型動力ポンプ付軽積載車	指 令 車	小 型 動 力 ポン	計
台 数	9	3	2 (広報車1台含む)	26	40

### 6 消防団機械配置状況

(平成23年12月31日現在)

区 分	消防ポンプ自動車	小型動力ポンプ付軽積載車	指 令 車	小 型 動 力 ポン	計
本 部			2 (広報車1台含む)	1	3
二日市分団	3				3
御笠分団	1	1		11	13
山家分団	1	1		2	4
筑紫分団	2			9	11
山口分団	2	1		3	6
計	9	3	2	26	40

### 7 消防団機械の車齢

(平成23年12月31日現在)

区 分	12年以上	11年	10年	9年	8年	7年	6年	5年	4年	3年	2年	1年	1年未満	計
消防ポンプ自動車	7											1	1	9
小型動力ポンプ付軽積載車		1	2											3
指 令 車			1										1	2
小 型 動 力 ポン	14	2	2	1			2	2		1	1	1		26
計	21	3	5	1			2	2		1	1	2	2	40

### 8 消防団現有消防自動車調

(平成23年12月31日現在)

車 名	年 式	種 別	型 式	使用年数	購 入 年 月 日
指揮広報車	平成13	指 揮 広 報 車	ステーションワゴン	10	平成13年12月13日
1号車	平成22	消 防 ポ ン プ 自 動 車	CD-I型	1	平成22年4月27日
2号車	平成22	消 防 ポ ン プ 自 動 車	CD-I型	0	平成23年3月16日
3号車	平成4	消 防 ポ ン プ 自 動 車	CD-I型	19	平成4年11月10日
4号車	平成10	消 防 ポ ン プ 自 動 車	CD-I型	13	平成10年11月4日
5号車	平成3	消 防 ポ ン プ 自 動 車	CD-I型	20	平成3年10月3日
6号車	平成6	消 防 ポ ン プ 自 動 車	CD-I型	17	平成6年12月6日
7号車	平成7	消 防 ポ ン プ 自 動 車	CD-I型	16	平成7年11月8日
8号車	平成5	消 防 ポ ン プ 自 動 車	CD-I型	18	平成5年11月12日
9号車	平成2	消 防 ポ ン プ 自 動 車	CD-I型	20	平成3年3月30日
本導寺班積載車	平成11	小 型 動 力 ポ ン プ 付 積 載 車	軽積載車	11	平成12年1月20日
山家1区班積載車	平成12	小 型 動 力 ポ ン プ 付 積 載 車	軽積載車	10	平成13年2月9日
平等寺班積載車	平成13	小 型 動 力 ポ ン プ 付 積 載 車	軽積載車	10	平成13年11月27日
広 報 車	平成23	広 報 車	軽自動車	0	平成23年8月22日

## 9 消防団員報酬及び諸手当

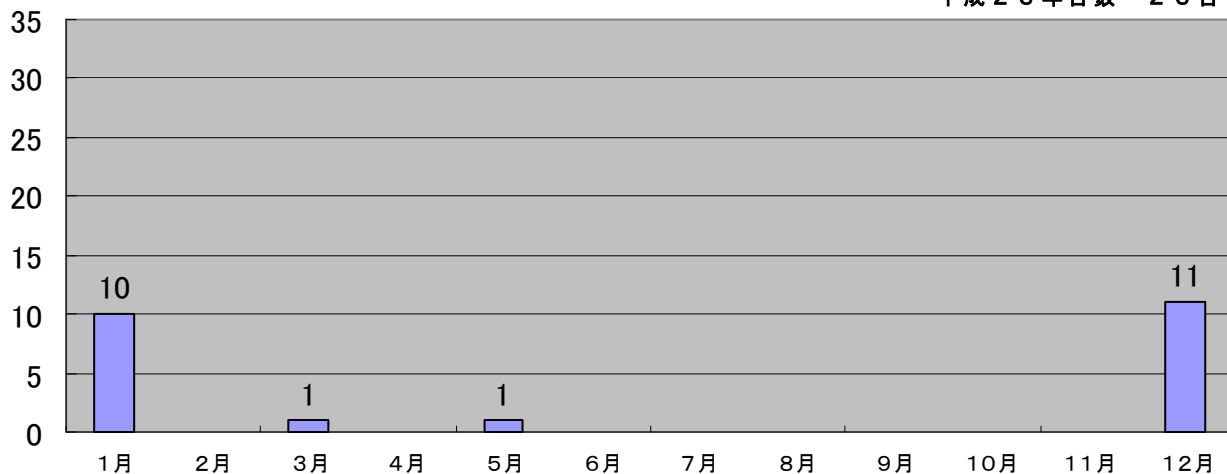
(平成23年度)

区分	階級	金額	備考
団員	団長	270,000円	年間
	副団長	178,000円	年間
	分団長	79,000円	年間
	副分団長	66,000円	年間
	部長	34,000円	年間
	班長	30,000円	年間
	団員	29,000円	年間
機関員手当	水槽付消防ポンプ自動車	62,000円	年間
	消防ポンプ自動車	45,000円	年間
費用弁償	訓練・警戒・出勤手当	2,200円	1回毎

## 10 火災出動台数及び人員

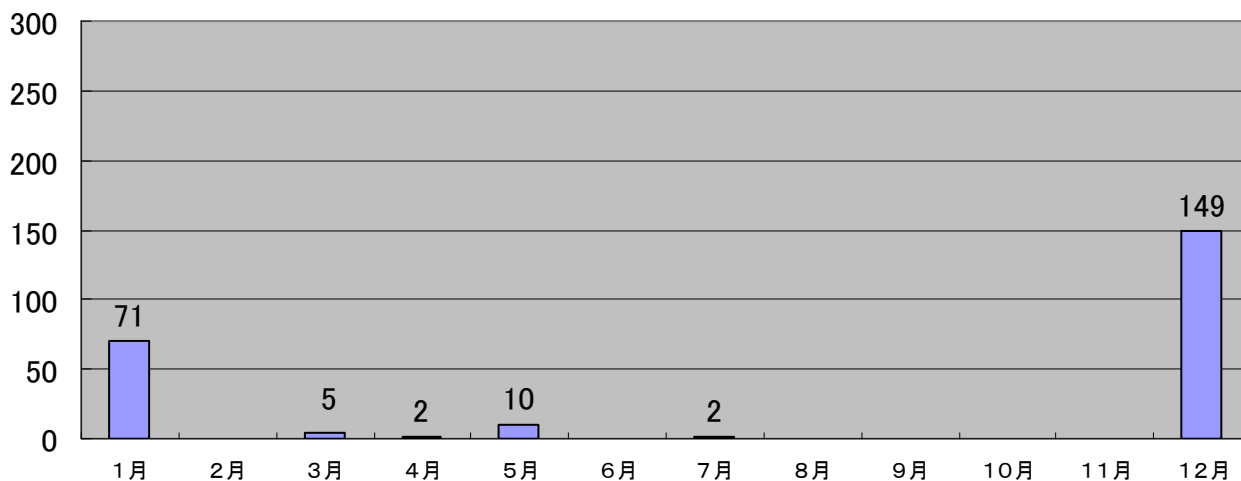
### 火災出動台数

平成23年台数 23台



### 火災出動人員

平成23年人員 239名



# 太宰府市

## 1 歴代消防団長

(平成 23 年 12 月 31 日現在)

歴代	氏名	就任年月日	退任年月日
初代	米原与十郎	昭和 30 年 4 月 1 日	昭和 31 年 3 月 31 日
二代	有岡栄三郎	昭和 31 年 4 月 1 日	昭和 31 年 11 月 30 日
三代	中嶋香	昭和 31 年 12 月 1 日	昭和 37 年 3 月 31 日
四代	森岡二徳	昭和 37 年 4 月 1 日	昭和 39 年 3 月 31 日
五代	楠林政勝	昭和 39 年 4 月 1 日	昭和 41 年 3 月 31 日
六代	鬼木定樹	昭和 41 年 4 月 1 日	昭和 43 年 3 月 31 日
七代	平山秀俊	昭和 43 年 4 月 1 日	昭和 45 年 3 月 31 日
八代	松田豊彦	昭和 45 年 4 月 1 日	昭和 49 年 3 月 31 日
九代	武藤政久	昭和 49 年 4 月 1 日	昭和 59 年 3 月 31 日
十代	高原豊	昭和 59 年 4 月 1 日	平成 8 年 3 月 31 日
十一代	中島喜代勝	平成 8 年 4 月 1 日	平成 16 年 3 月 31 日
十二代	中村辰美	平成 16 年 4 月 1 日	現在に至る

## 2 消防団員の階級別定員数 (条例定員数)

(平成 23 年 12 月 31 日現在)

区分	団長	副団長	分団長	副分団長	部長	班長	団員	計
本部	1	2			1	3	12	19
分団			3	3	15	45	165	231
計	1	2	3	3	16	48	177	250

## 3 消防団員階級別実員数

(平成 23 年 12 月 31 日現在)

区分	本部	本部分団	第一分団	第二分団	計
団長	1				1
副団長	2				2
分団長		1	1	1	3
副分団長		1	1	1	3
部長	1	5	5	5	16
班長	3	15	15	15	48
団員	12	67	55	45	179
計	19	89	77	67	252

## 4 消防団員年齢及び勤続年数

(平成 23 年 12 月 31 日現在)

区分	団長	副団長	分団長	副分団長	部長	班長	団員
団員数	1	2	3	3	16	48	179
平均年齢	59.0	54.0	54.3	43.7	38.7	37.0	36.6
平均勤続年数	29.8	30.8	28.8	16.8	11.6	10.5	10.8

## 5 消防団機械台数

(平成 23 年 12 月 31 日現在)

種 別	消防ポンプ自動車	小型動力ポンプ付積載車	指 令 車	計
台 数	5	10	2 (広報車 1 台含む)	17

## 6 消防団機械配置状況

(平成 23 年 12 月 31 日現在)

区 分	消防ポンプ自動車	小型動力ポンプ付積載車	指 令 車	計
本 部			2 (広報車 1 台含む)	2
本部分団	3	2		5
第一分団	1	4		5
第二分団	1	4		5
計	5	10	2	17

## 7 消防団機械の車齢

(平成 23 年 12 月 31 日現在)

区 分	12年 以上	11年	10年	9年	8年	7年	6年	5年	4年	3年	2年	1年	1年 未満	計
指 令 車				1	1									2
消防ポンプ自動車	1				1		1	1			1			5
小型動力ポンプ付 積 載 車			2	2		3	1	1			1			10
計	1		2	3	2	3	2	2			2			17

## 8 消防団現有消防自動車調

(平成 23 年 12 月 31 日現在)

車 名	年 式	種 別	型 式	使用年数	購 入 年 月 日
指令車	平成 14	指 令 車	ステーションワゴン	8	平成 15 年 3 月 12 日
広報車	平成 14	広 報 車	軽自動車	9	平成 14 年 12 月 3 日
本部自	平成 15	消 防 ポ ン プ 自 動 車	C D - I 型	8	平成 15 年 10 月 28 日
第 1 自	平成 21	消 防 ポ ン プ 自 動 車	C D - I 型	2	平成 21 年 11 月 12 日
第 3 自	平成 17	消 防 ポ ン プ 自 動 車	C D - I 型	6	平成 17 年 11 月 9 日
本 - 4・5	平成 18	小型動力ポンプ付積載車	積載車	5	平成 18 年 11 月 7 日
本 - 6	平成 15	小型動力ポンプ付積載車	積載車	7	平成 16 年 3 月 19 日
第 2 自	平成 18	消 防 ポ ン プ 自 動 車	C D - I 型	5	平成 18 年 11 月 7 日
1 - 2	平成 12	小型動力ポンプ付積載車	積載車	10	平成 13 年 3 月 13 日
1 - 3	平成 14	小型動力ポンプ付積載車	積載車	9	平成 14 年 12 月 12 日
1 - 4	平成 15	小型動力ポンプ付積載車	積載車	7	平成 16 年 3 月 24 日
1 - 5	平成 13	小型動力ポンプ付積載車	積載車	10	平成 13 年 12 月 19 日
2 - 1	平成 16	小型動力ポンプ付積載車	積載車	7	平成 16 年 11 月 25 日
2 - 2	平成 21	小型動力ポンプ付積載車	積載車	2	平成 21 年 11 月 13 日
2 - 7	平成 17	小型動力ポンプ付積載車	積載車	6	平成 17 年 11 月 9 日
2 - 8	平成 9	小型動力ポンプ付積載車	積載車	13	平成 10 年 3 月 13 日
2 - 9	平成 14	小型動力ポンプ付積載車	積載車	9	平成 14 年 12 月 12 日

## 9 消防団員報酬及び諸手当

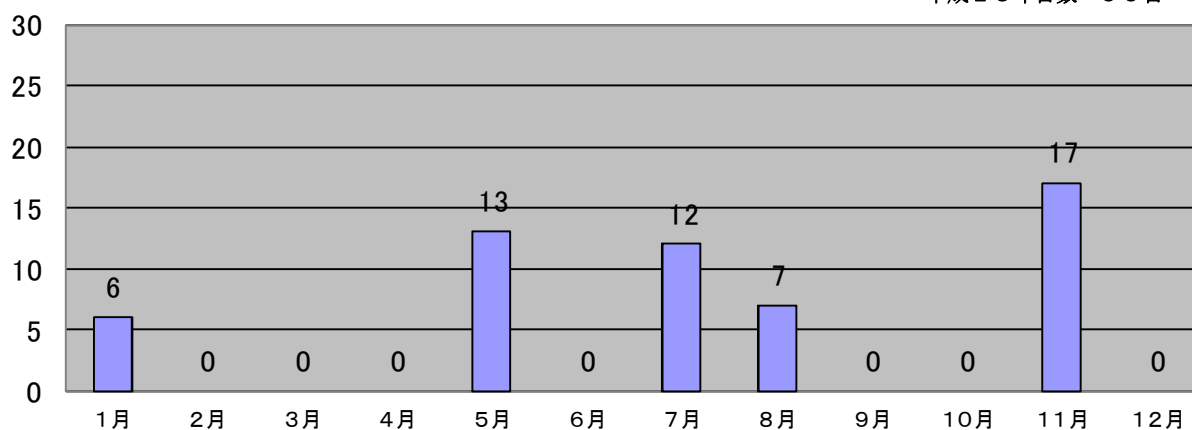
(平成23年度)

区分	階 級	金 額	備 考
団     員	団 長	200,000円	年 間
	副 団 長	130,000円	年 間
	分 団 長	70,000円	年 間
	副 分 団 長	58,000円	年 間
	部 長	27,000円	年 間
	班 長	23,000円	年 間
	団 員	22,000円	年 間
機関員手当	消 防 ポ ン プ 自 動 車	34,000円	年 間
	小 型 動 力 ポ ン プ 付 積 載 車	34,000円	年 間
費用弁償	訓 練 ・ 警 戒 ・ 出 勤 手 当	2,200円	1 回 毎

## 10 火災出動台数及び人員

火災出動台数

平成23年台数 55台



火災出動人員

平成23年人員 266名

