

# 通 信 編

*ORDER CONNECTION*



# 1 通信業務の概要

消防の通信は、有線通信と無線通信に大別され、有線通信は主に災害覚知から出動まで、無線通信は出動指令確認から現場終了（帰署）までに区分されて活用されています。

通信指令業務は、消防活動の中核的役割を果たすもので、災害通報の受付、災害が発生した場合の迅速かつ的確な防災活動を展開するための情報の収集・伝達体制を確立することが極めて重要であり、あらゆる災害に迅速な対応が求められています。

当消防本部では、平成23年3月に太宰府消防署に、最先端の通信システムを備えた高機能消防指令センターを開設し、迅速な災害点の把握、的確な出動部隊の選択決定、出動指令、支援情報の提供など、災害等の通報から現場到着時間の短縮、現場活動支援の強化を図り、消防部隊の合理的かつ効果的な運用を行うことができます。

平成23年中の119番受付総件数は、10,850件を数え、1日平均約30件となっています。災害の通報手段には、固定、携帯、IP電話などがあり、119番通報のうち固定電話(48%)からの通報が最も多く、携帯電話(27%)、IP電話(19%)からの119番通報は、総件数の55%を占め年々増加傾向にあります。

消防団への出動要請は、指令台と結ばれている管内17ヶ所のサイレンを吹鳴して筑紫野市消防団員・太宰府市消防団員の召集を行います。また、ガス、電気会社等の防災関係機関へも専用線等のホットラインにより災害発生を短時間で連絡できるようになっています。

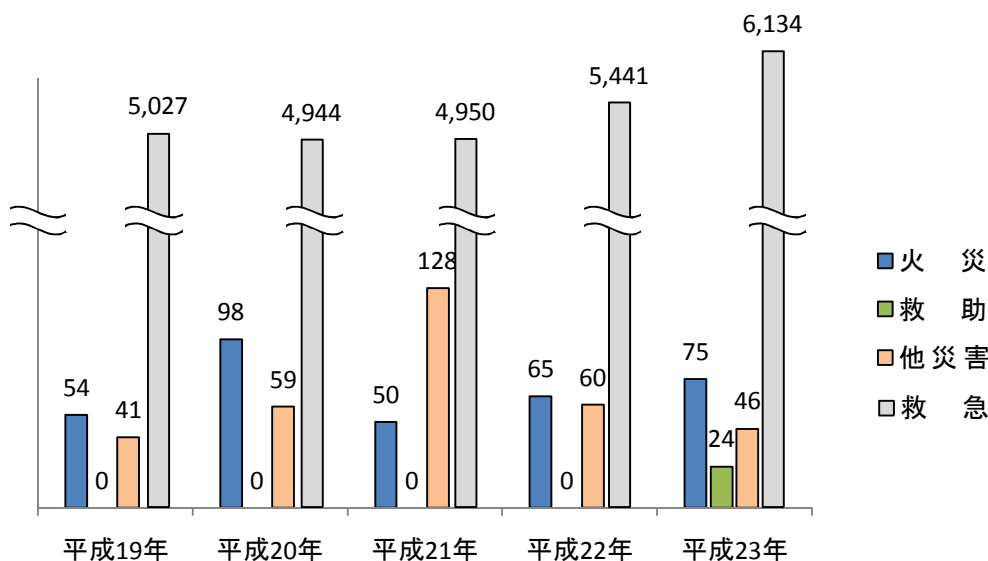
災害発生時における市民への災害発生案内方法としては、災害情報ダイヤル(923-1191)や災害情報ネットメール(1,602件登録)による災害配信サービスを含め筑紫野太宰府消防本部ホームページを開設し、消防情報を提供しています。

また、救急医療情報サービスとしては、当消防本部ホームページで、筑紫地区や管内の休日や夜間の当番病院を紹介しています。なお、消防本部に直接電話され、管内の当番病院等の情報を問い合わせられた件数は、2,971件(平成23年中)となっています。

過去5ヶ年間の災害別119番通報受信件数

年	平成19年	平成20年	平成21年	平成22年	平成23年
火災	54	98	50	65	75
救急	5,027	4,944	4,950	5,441	6,134
救助	(-)	(-)	(-)	(-)	24
他災害	41	59	128	60	46

※救助については、消防指令センター開設に伴い平成23年3月8日以降の状況となり





### 3 無線施設一覧表

#### ア 基地局

(平成23年12月31日現在)

無線局種	呼出名称	設置場所	周波数(MHZ)	製造番号		型式名	出力(W)	購入年月
基地局	しょうぼうちくし	消防本部内	153.85	第1装置	900029-1	DB3C2A1-4A (現用)	10	H. 9. 4
				第2装置	900029-2	" (予備)	10	"
			152.77	第3装置	900030-1	" (現用)	10	"
				第4装置	900030-2	" (予備)	10	"
			150.73	第5装置	900031-1	" (現用)	10	"
				第6装置	900031-2	" (予備)	10	"
			148.75	第7装置	900032-1	" (現用)	10	"
				第8装置	900032-2	" (予備)	10	"
			154.15	第9装置	900033-1	" (現用)	10	"
				第10装置	900033-2	" (予備)	10	"
			147.5	第11装置	900034-1	DB3C2A2-4A (現用)	10	"
			143.5	第12装置	900034-2	" (予備)	10	"

#### イ 陸上移動局

(平成23年12月31日現在)

無線種別	呼出名称	設置場所	メーカー	製造番号	型式名	出力(W)	購入年月
卓上型	しょうぼうちくしさいがい	消防本部内	NEC	BB2620	JEZ-820-A	10	H. 23. 3
車載移動局	しょうぼうちくし11	太宰府署内	富士通ゼネラル	2100457	CM-5086MT	10	H. 22. 11
	しょうぼうちくし12	消防本部内	"	2005766	CM-5538MT	10	H. 7. 6
	しょうぼうちくし13	"	"	5121	CM-5525M	10	S. 60. 3
	しょうぼうちくし20	筑紫野署内	"	2003040	CM-5538MT	10	H. 4. 6
	しょうぼうちくし21	"	"	2001119	CM-5086CMT	10	H. 18. 10
	しょうぼうちくし22	"	"	2002315	CM-5066MT	10	H. 13. 11
	しょうぼうちくし23	"	"	2100276	CM-5086MT	10	H. 21. 12
	しょうぼうちくし24	"	"	2001788	CM-5066MT	10	H. 13. 3
	しょうぼうちくし25	"	"	2001971	CM-5086MT	10	H. 20. 12
	しょうぼうちくし26	"	"	5028	CM-5538MT	10	H. 3. 8
	しょうぼうちくし27	"	"	2007405	CM-5538MT	10	H. 9. 1
	しょうぼうちくし28	"	"	2101967	CM-5538MT	10	H. 3. 3
	しょうぼうちくし31	太宰府署内	"	2000960	CM-5066MT	10	H. 11. 12
	しょうぼうちくし32	"	"	2001834	CM-5086MT	10	H. 20. 2
	しょうぼうちくし33	"	"	2000075	CM-5086CMT	10	H. 17. 2
	しょうぼうちくし34	"	"	J983	CM-5519	10	S. 51. 6
	しょうぼうちくし36	"	"	2005614	CM-5538MT	10	H. 6. 12
	しょうぼうちくし38	"	"	5008	CM-5525M	10	S. 55. 10
	しょうぼうちくし53	南出張所内	"	2008376	CM-5538MT	10	H. 10. 2
	しょうぼうちくし63	東出張所内	"	2003442	CM-5066MT	10	H. 16. 2
きゅうきゅうちくし1	筑紫野署内	"	2200184	CM-5086CMT	10	H. 24. 1	
きゅうきゅうちくし2	南出張所内	"	2000202	CM-5086CMT	10	H. 17. 2	
きゅうきゅうちくし3	筑紫野署内	"	2002771	CM-5066MT	10	H. 15. 1	
きゅうきゅうちくし5	太宰府署内	"	2001689	CM-5086CMT	10	H. 19. 12	
きゅうきゅうちくし6	東出張所内	"	2200089	CM-5086MT	10	H. 22. 3	
きゅうきゅうちくし7	太宰府署内	"	2000958	CM-5066MT	10	H. 18. 11	

ウ 陸上移動局(携帯)

(平成23年12月31日現在)

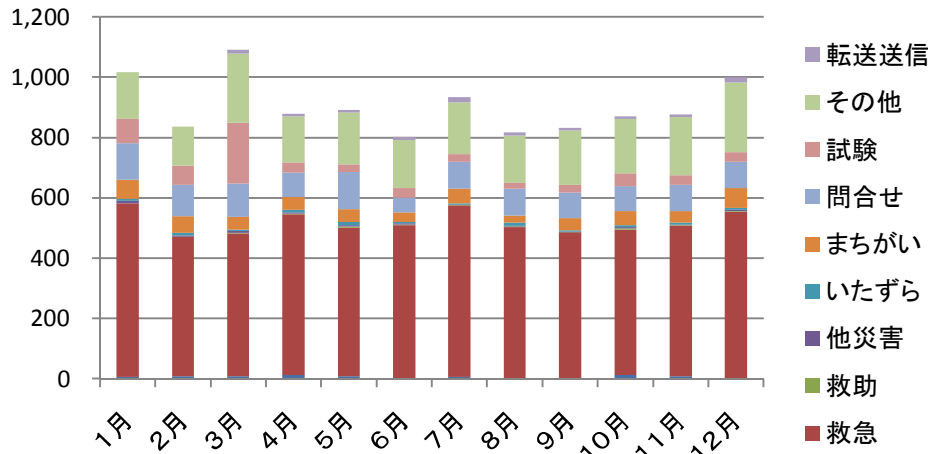
無線種別	呼出名称	設置場所	メーカー	製造番号	型式名	出力(W)	購入年月
携帯移動局	しょうぼうちくし100	筑紫野署内	富士通ゼネラル	2500248	CP-5069T	5	H. 24. 1
	しょうぼうちくし200	南出張所内	〃	2000164	CP-5465T	5	H. 10. 2
	しょうぼうちくし300	筑紫野署内	〃	2001093	CP-5462T	5	H. 7. 10
	しょうぼうちくし500	太宰府署内	〃	2501646	CP-5068T	5	H. 19. 12
	しょうぼうちくし600	東出張所内	〃	2502606	CP-5068T	5	H. 22. 3
	しょうぼうちくし700	太宰府署内	〃	2500318	CP-5467T	5	H. 11. 2
	しょうぼうちくし201	筑紫野署内	〃	2500329	CP-5067T	5	H. 11. 2
	しょうぼうちくし202	〃	〃	2500232	CP-5068T	5	H. 16. 12
	しょうぼうちくし203	〃	〃	2502389	CP-5068T	5	H. 21. 12
	しょうぼうちくし204	〃	アイコム	6202200	IC-VH37MFT	5	H. 23. 12
	しょうぼうちくし205	〃	富士通ゼネラル	2502137	CP-5068T	5	H. 20. 12
	しょうぼうちくし211	〃	〃	2001091	CP-5462T	5	H. 7. 11
	しょうぼうちくし301	太宰府署内	〃	2500330	CP-5067T	5	H. 11. 2
	しょうぼうちくし302	〃	〃	2502290	CP-5067T	5	H. 14. 11
	しょうぼうちくし303	〃	〃	2500151	CP-5068T	5	H. 17. 2
	しょうぼうちくし306	〃	〃	2500436	CP-5068T	5	H. 17. 3
	しょうぼうちくし311	〃	〃	2001092	CP-5462T	5	H. 7. 11
	しょうぼうちくし503	南出張所内	〃	2000163	CP-5465T	5	H. 10. 2
	しょうぼうちくし603	東出張所内	〃	2502765	CP-5067T	5	H. 16. 2
しょうぼうちくし17	消防本部内	〃	2501551	CP-5067T	5	H. 13. 3	
しょうぼうちくし18	〃	〃	2501073	CP-5067T	5	H. 12. 3	

#### 4 119総受信状況

(平成23年)

月	1月	2月	3月	4月	5月	6月	7月	8月	9月	10月	11月	12月	合計
火災	5	9	7	12	8	2	6	2	2	12	8	2	75
救急	576	462	475	534	492	508	569	501	483	482	500	552	6,134
救助			2	1	5	2	2	2	1	5	1	3	24
他災害	9	5	6	4	4	4	1	2	1	4	2	4	46
いたずら	6	7	4	10	10	3	3	10	6	7	6	5	77
まちがい	64	56	43	41	44	33	49	25	40	47	39	67	548
問合せ	122	103	110	82	123	49	89	89	85	82	87	87	1,108
試験	79	65	201	34	24	31	26	19	24	42	31	32	608
その他	156	130	230	152	173	159	171	157	182	181	194	231	2,116
転送送信			14	9	9	12	17	11	9	8	8	17	114
合計	1,017	837	1,092	879	892	803	933	818	833	870	876	1,000	10,850

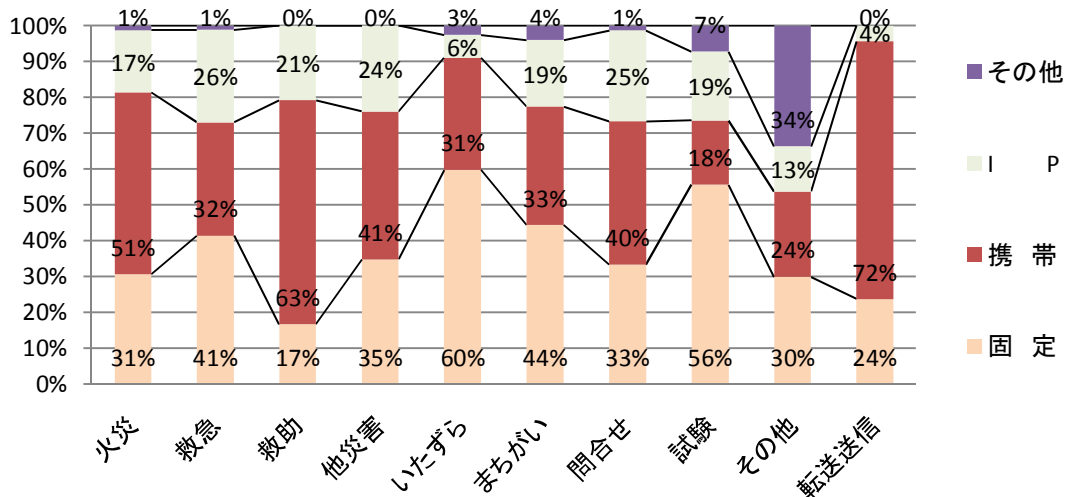
※救助・転送送信については、消防指令センター開設に伴い平成23年3月8日以降の状況となります。



#### 5 回線別119受信状況

(平成23年)

月	火災	救急	救助	他災害	いたずら	まちがい	問合せ	試験	その他	転送送信	合計
固定	23	2,534	4	16	46	243	368	338	631	27	4,230
携帯	38	1,947	15	19	24	181	444	109	506	82	3,365
I P	13	1,582	5	11	5	102	281	117	266	5	2,387
その他	1	71	0	0	2	22	15	44	713	0	868
合計	75	6,134	24	46	77	548	1,108	608	2,116	114	10,850



## 6 各回線月別受信状況

### ア 固定119受信状況

(平成23年)

月	1月	2月	3月	4月	5月	6月	7月	8月	9月	10月	11月	12月	合計
火災	3	4	3	3	2		2			3	2	1	23
救急	276	221	260	202	202	181	218	192	197	192	201	192	2,534
救助					1	1				2			4
他災害	5	3	2		1	1				2		2	16
いたずら	3	4	4	6	9			6	4	5	2	3	46
まちがい	31	27	25	20	15	11	15	12	15	27	17	28	243
問合せ	59	50	41	22	36	8	28	23	24	26	25	26	368
試験	36	31	76	27	19	23	17	10	15	34	23	27	338
その他	75	63	75	43	48	53	41	37	47	52	51	46	631
転送送信			1	2	4	1	6		1		3	9	27
合計	488	403	487	325	337	279	327	280	303	343	324	334	4,230

### イ 携帯119受信状況

(平成23年)

月	1月	2月	3月	4月	5月	6月	7月	8月	9月	10月	11月	12月	合計
火災	1	2	2	8	5	2	4	2	1	7	3	1	38
救急	154	122	121	170	151	159	196	171	161	162	180	200	1,947
救助			2	1	2	1	1		1	3	1	2	15
他災害	2	1	2	4	2	2				2	2	2	19
いたずら	2	2		3	1	2	2	4	2	2	2	2	24
まちがい	17	15	11	7	21	13	24	9	16	10	12	26	181
問合せ	32	27	43	30	53	27	35	44	40	41	38	34	444
試験	21	17	52	3	2	3	3	3		4		1	109
その他	41	35	37	32	51	44	42	38	46	44	53	43	506
転送送信			12	6	5	10	11	9	8	8	5	8	82
合計	270	221	282	264	293	263	318	281	275	283	296	319	3,365

### ウ IP119受信状況

(平成23年)

月	1月	2月	3月	4月	5月	6月	7月	8月	9月	10月	11月	12月	合計
火災	1	2	2	1	1				1	2	3		13
救急	108	87	94	162	139	168	155	138	125	127	119	160	1,582
救助					2		1	1				1	5
他災害	2	1	2		1	1	1	2	1				11
いたずら	1	1				1	1				1		5
まちがい	12	11	7	10	8	7	7	4	8	9	9	10	102
問合せ	23	19	26	30	34	14	26	22	21	15	24	27	281
試験	16	12	59	1	1	3	4	4	7	2	6	2	117
その他	29	24	11	17	15	18	21	22	24	32	25	28	266
転送送信			1	1		1		2					5
合計	192	157	202	222	201	213	216	195	187	187	187	228	2,387

### エ その他の回線受信状況

(平成23年)

月	1月	2月	3月	4月	5月	6月	7月	8月	9月	10月	11月	12月	合計
火災		1											1
救急	38	32								1			71
救助													0
他災害													0
いたずら				1							1		2
まちがい	4	3		4		2	3		1	1	1	3	22
問合せ	8	7											15
試験	6	5	14	3	2	2	2	2	2	2	2	2	44
その他	11	8	107	60	59	44	67	60	65	53	65	114	713
転送送信													0
合計	67	56	121	68	61	48	72	62	68	57	69	119	868

## 7 無線運用状況

(平成23年)

月 区分	1月	2月	3月	4月	5月	6月	7月	8月	9月	10月	11月	12月	合計
月計	10,526	8,589	5,756	5,045	2,496	3,191	1,468	5,529	5,493	8,362	4,880	5,299	66,634

## 8 病院問い合わせ状況

(平成23年)

月 区分	1月	2月	3月	4月	5月	6月	7月	8月	9月	10月	11月	12月	合計
内科	141	114	92	96	126	97	117	115	106	117	95	126	1,342
外科	29	26	38	36	55	47	62	33	37	59	53	68	543
小児科	76	79	41	50	51	51	73	57	61	71	42	63	715
特殊科	9	14	7	18	28	15	16	20	24	22	14	26	213
合計	255	233	178	200	260	210	268	225	228	269	204	283	2,813